

Cinque informazioni utili sul software CAD 3D



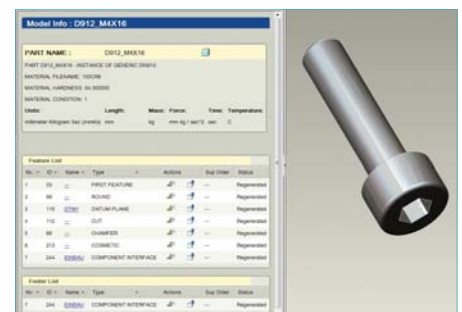
SAPEVATE CHE

Potreste ritrovarvi a dovere impiegare gran parte del vostro tempo per apportare modifiche anziché creare nuovi progetti. Tuttavia, con il giusto software CAD 3D, potete risolvere questo e molti altri problemi.

Se siete un ingegnere progettista che lavora in una "tipica" azienda manifatturiera, potreste dover impiegare dal 60% all'80% del vostro tempo per aggiornare e ottimizzare i progetti precedenti o apportare modifiche per gli ordini di modifica di progettazione, anziché creare nuovi progetti. Questo fatto sorprendente è ampiamente confermato da studi del settore e sondaggi condotti da PTC.

Dovendo impiegare una parte significativa della vostra giornata lavorativa per le modifiche dei progetti, avete bisogno di un sistema CAD 3D in grado di semplificare e velocizzare il processo di modifica.

Tuttavia, questa è solo una delle molte sfide che gli ingegneri progettisti possono superare utilizzando un software CAD 3D più avanzato. Di seguito sono riportate cinque caratteristiche essenziali di un sistema CAD 3D avanzato e viene illustrato come vi permetterà di concentrarvi su ciò che sapete fare meglio, ovvero progettare prodotti eccezionali.



1. "Di facile utilizzo" non significa necessariamente "di livello inferiore"

In passato, un software CAD "semplice" indicava un software CAD dalle funzionalità limitate. Il software CAD di oggi, invece, offre delle funzionalità di un livello che 10 o 20 anni fa nessuno avrebbe immaginato. Riuscire a rendere il software CAD 3D di oggi di facile utilizzo, ma ricco di funzionalità, è una sfida che pochi fornitori di software CAD sanno superare. Ma il software migliore fornirà sia convenzioni di comandi ben note ai nuovi utenti che strutture di menu semplificate per gli utenti più esperti che desiderano lavorare velocemente.

Soluzione: veloce e potente

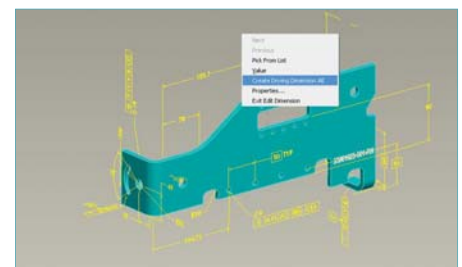
Il vostro software CAD 3D dovrebbe fornirvi funzionalità "potenti" di facile accesso e gestione. Ad esempio, dovrebbe consentirvi di progettare saldature - giunti saldati - nel modello e, quindi, aggiungere le relative informazioni nella vostra documentazione di progettazione e nell'analisi strutturale successiva.

2. I progetti CAD 3D dovrebbero essere sia affidabili che portatili

Il software CAD intelligente di oggi dovrebbe rendere più semplice - e non più difficile - il riutilizzo dei progetti. Riesce in questo obiettivo acquisendo informazioni relative al modello e, quindi, utilizzandole per semplificare il riutilizzo dei progetti. Dovrebbe semplificare il processo di accesso ai dati dei progetti precedenti tramite le versioni più recenti del software.

Soluzione: progetti affidabili e portatili

Ricercate il software CAD che vi consenta di acquisire informazioni su staffe, dispositivi di fissaggio o altre interfacce componente che avete progettato nel vostro assieme e che quindi ve le offra in progetti successivi con componenti e assieme simili. Un software CAD più avanzato vi permette di scrivere annotazioni direttamente nel modello 3D, facendo in modo che la vostra finalità di progettazione sia chiara per gli utenti futuri del modello, anche nel caso in cui utilizzino versioni più recenti del software.



3. Il software CAD dovrebbe semplificare la gestione delle modifiche

Il cambiamento è un elemento essenziale della vita e le modifiche ai modelli CAD caratterizzano, in effetti, l'intero ciclo di progettazione. Il modo fondamentale per evitare sprechi di tempo consiste nel gestire le modifiche attraverso una gestione efficiente dei dati CAD. Ciò richiede una visibilità nelle strutture di file di dati e la possibilità di disporre di meccanismi affidabili per l'automazione degli aggiornamenti dei progetti.

Soluzione: modifiche "controllate"

I potenti pacchetti software CAD 3D di oggi vi forniscono gli strumenti per esaminare le vostre gerarchie di dati e vi permettono di specificare aggiornamenti automatizzati in modo selettivo. In tal modo, potete disattivare l'associatività in modo semplicissimo per fare in modo, ad esempio, che una modifica resti locale, senza aggiornare altri modelli.

4. Le vostre funzionalità non dovrebbero essere limitate

Il software CAD 3D dovrebbe fornirvi un insieme completo di strumenti di progettazione, indipendentemente dal fatto che stiate realizzando giocattoli di plastica o blocchi motore per macchine da corsa. Tuttavia, se siete costretti a fermarvi per ricercare all'esterno dell'applicazione l'aiuto necessario per l'analisi, i vincoli di produzione e altre questioni, perderete del tempo prezioso e potreste introdurre errori di conversione dei dati, oltre che bloccare quella vena creativa che è alla base del vostro lavoro.

Soluzione: progettazione sicura

Il software CAD 3D ideale integra un kernel di geometria affidabile con un repertorio completo di applicazioni di progettazione e analisi - tutte accessibili nell'applicazione CAD originale.

5. La manutenzione dovrebbe essere prioritaria

Per il software CAD 3D, la manutenzione dovrebbe significare molto più che l'aggiunta di patch di protezione. Dovrebbe includere l'installazione di nuove applicazioni, l'aggiornamento a nuove versioni, la migrazione a sistemi PLM e perfino l'integrazione con i processi finanziari e di pianificazione del business. Inoltre, la manutenzione deve ricevere la massima priorità in quanto il software CAD è direttamente responsabile della qualità e della differenziazione competitiva dei vostri prodotti.

Soluzione: supporto per la manutenzione completa

Il software CAD di alta qualità semplifica le installazioni permettendo il download basato su Web e agevola la nuova integrazione con potenti strumenti per la migrazione ad applicazioni e sistemi più complessi.

Pro/ENGINEER®: semplicità, potenza, connessione

Integrando funzionalità affidabili e rendendole disponibili per tutti i componenti del vostro team, Pro/ENGINEER semplifica il ciclo di vita dei progetti dei prodotti senza limitare le vostre funzionalità di progettazione o rallentare il vostro lavoro. Pro/ENGINEER è l'unica soluzione senza compromessi - ovvero vi permette di ottenere tutta la potenza e le funzionalità leader del settore, senza rinunciare alla facilità di utilizzo. È contemporaneamente semplice e potente e permette ai vostri ingegneri progettisti di restare sempre connessi - alle loro idee e ai processi di progettazione che trasformano le idee in realtà.

