

10 PRINCIPALI MOTIVI

Acquistare Pro/ENGINEER® Wildfire® 5.0

PROGETTAZIONE SENZA OSTACOLI

Pro/ENGINEER Wildfire 5.0, l'ultima release pluri-premiata della soluzione PTC CAD/CAM/CAE 3D, offre la gamma di nuove funzionalità più ampia per abbattere le barriere alla produttività della progettazione. Delle centinaia di nuove funzionalità, ecco i 10 motivi principali per eseguire l'aggiornamento oggi:

Un'esperienza utente più completa

1. Progettazione CAD 3D più veloce e intuitiva

Gli aggiornamenti più recenti all'esperienza utente complessiva vi aiuteranno ad abbattere le barriere alla modifica della progettazione. Creazione e modifica dei progetti più veloce, con comandi dell'interfaccia utente intuitivi e workflow semplificati. Visualizzazione istantanea delle modifiche apportate ai progetti con modifica delle feature dinamica, in tempo reale. La progettazione senza interruzioni consente inoltre di apportare modifiche ai progetti in modo più semplice e veloce. E grazie alla maggiore velocità di assemblaggio, lamiera e di altre attività di progettazione, il time-to-productivity si riduce.

Miglioramenti evidenti in termini di efficienza

2. Definizione dei dettagli del workflow ed efficienza

L'interfaccia utente semplificata sensibile al contesto consente di concentrarsi su semplici attività sequenziali e migliora la navigazione all'interno dell'albero modello e delle nuove schede dei fogli. Anteprime accurate consentono di abbassare i tempi e i costi di stampa e i nuovi caratteri TrueType migliorano la qualità e riducono le dimensioni dei file.

3. Efficienza nella progettazione delle parti sagomate

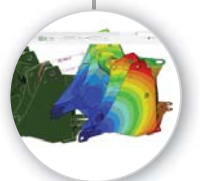
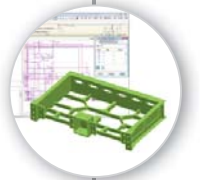
Miglioramento dell'efficienza nella progettazione delle parti sagomate fino all'89% con l'innovativo strumento Nervatura. Generazione di arrotondamenti di curvatura continua, utilizzo di punti di sketch per le serie, visualizzazione in anteprima della FDU di geometria in tempo reale e sfruttamento delle funzionalità di modifica dinamica di serie per creare e modificare parti stampate in tempi ancora più brevi.

4. Progettazione e analisi di saldature

Le nuove feature di saldatura e i miglioramenti alle annotazioni di simboli e alla simulazione consentono di progettare, documentare e analizzare le strutture saldate in tempi ancora più brevi. È possibile analizzare i modelli di gruppi saldati con una velocità fino a 10 volte più elevata!

5. Realismo della grafica migliorato

Grazie ai miglioramenti del rendering fotorealistico in tempo reale, è possibile creare immagini e animazioni di assiemi eccezionali. L'aggiunta del supporto di ombre e riflessioni, di viste prospettiche ed animazioni dello stato esploso consente di mostrare i vostri prodotti nella luce migliore. Pro/ENGINEER Advanced Rendering Extension ora include il motore di rendering delle immagini mentali per un realismo senza precedenti.



Integrazione ottimale delle applicazioni

6. Nuovo modulo per la progettazione elettromeccanica

Il nuovo Pro/ENGINEER Spark Analysis Extension, un'altra esclusiva PTC, è l'unico prodotto disponibile sul mercato in grado di analizzare e quindi ottimizzare la gestione delle distanze e dei giochi in ambito elettromeccanico, in modo da prevenire difetti nei prodotti nella prima fase del processo di progettazione. Ulteriori miglioramenti nell'interfaccia utente dei sistemi distribuiti consentono di creare al volo fili, cavi e cavi a nastro più velocemente. Possibilità di ridurre del 40% il tempo di instradamento dei cavi e del 60% del tempo di instradamento delle tubature!

7. Maggiore potere di simulazione

La simulazione della lavorazione è più semplice che mai. Ora è possibile guidare i componenti del motore lineare lungo le curve, creare con rapidità cinghie in modo che tengano conto dell'accoppiamento cinematico e dinamico, analizzare meccanismi dinamici e modellare contatti in 3D. Inoltre, sono ora disponibili ulteriori funzionalità di analisi di fascia alta. Con il supporto ampliato delle unità eterogenee, i miglioramenti alle visualizzazioni di icone ed etichette, un'interfaccia utente del quadro comandi intuitivo per regioni di superfici e volumi e il supporto per la plasticità dei materiali, sarà possibile verificare e convalidare i progetti più velocemente.

8. Più potenza e semplicità di utilizzo della lavorazione in produzione

L'efficienza della lavorazione di produzione è stata migliorata con workflow più intuitivi, gestore di utensili semplici da utilizzare e documentazione dei processi basata su HTML. La creazione di percorsi utensile è ora fino a 5 volte più veloce! È possibile duplicare velocemente e con semplicità i percorsi utensile e sfruttare la gestione di processi per le operazioni di tornitura quali tornitura, scanalatura e tornitura di profilo.

Un nuovo standard per l'interoperabilità CAD

9. Interoperabilità migliorata

Con le funzioni di scambio dei dati estese, incluso il supporto gratuito per Autodesk Inventor® e SolidWorks®, è possibile sfruttare meglio i progetti importati. Grazie alle funzionalità per lo scambio di dati non geometrici leader di settore, è possibile preservare in formati neutri le note, le annotazioni e i metadati 3D. Inoltre i miglioramenti alle nuove procedure guidate di importazione 3D per AutobuildZ™ e Import DataDoctor™ consentono di lavorare più efficacemente e offrono una maggiore connettività in un mondo CAD eterogeneo.

Prima soluzione CAD del settore in grado di combinare social networking e sviluppo prodotto

10. Social networking e sviluppo prodotto

Nuove funzioni di sviluppo prodotto nell'ambito del social networking consentono di trovare le persone e le risorse giuste al momento giusto. Grazie alla perfetta integrazione di Pro/ENGINEER con Windchill® ProductPoint®, che sfrutta le tecnologie di social computing di Microsoft® SharePoint®, gli utenti potranno individuare e riutilizzare le conoscenze collettive della community di progettazione e migliorare la produttività dei processi.

Acquistate Pro/ENGINEER Wildfire 5.0 oggi stesso e iniziate a progettare senza ostacoli!

Per ulteriori informazioni, visitare il sito: www.PTC.com/products/proengineer o contattare un responsabile commerciale PTC.

